



Въведение в компютърната текстообработка

Златинка Владимирова
I ОУ "Хр. Смирненски" Провадия



I. Въведение



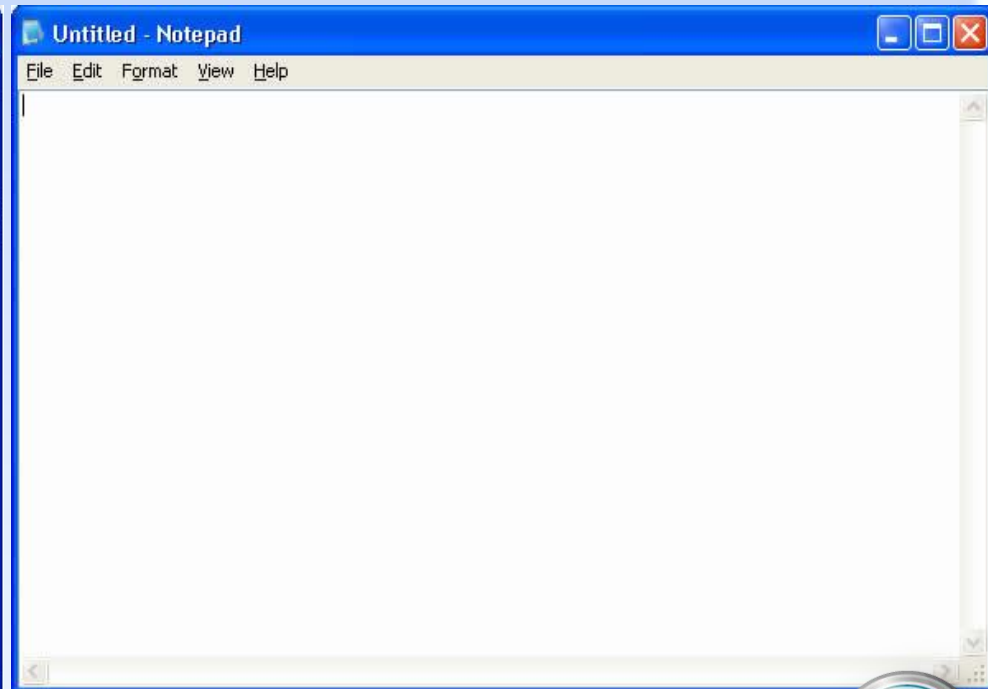
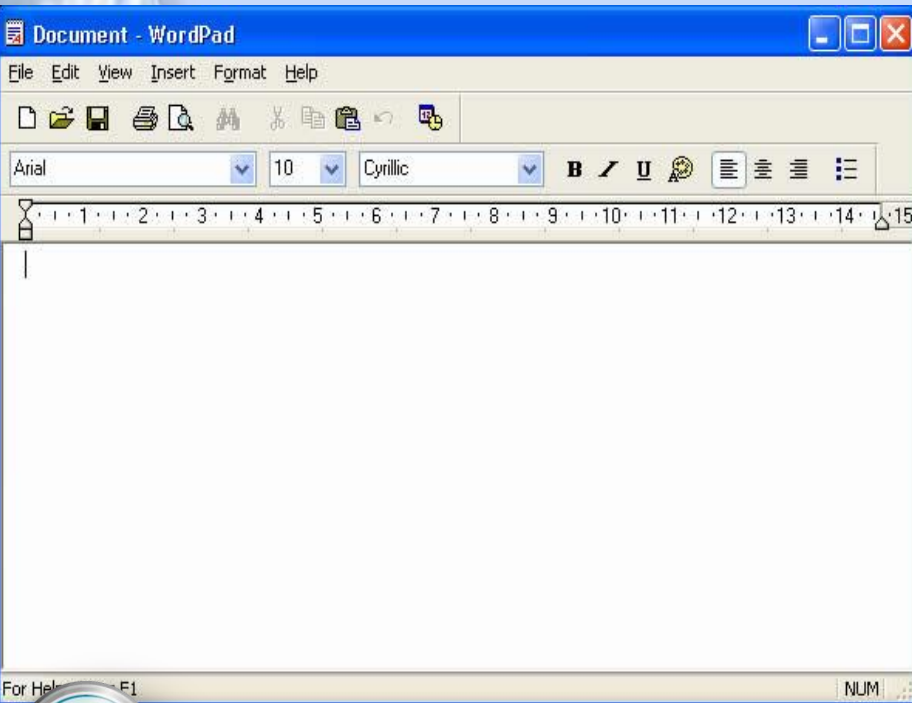
Видове текстообработващи програми

За работа с текстове са създадени програми, които предлагат различни възможности

В зависимост от функционалните си възможности текстообработващите програми биват:

Тези програми се наричат **текстообработващи програми**.

- **Текстови редактори** – служат за въвеждане на текст, като имат ограничени възможности за оформянето, подравняването му и задаване на характеристики на знаците. Примерни текстови редактори са **Notepad** и **Word Pad** за **Windows**, която има сравнително добри възможности за елементарно оформление на текста.



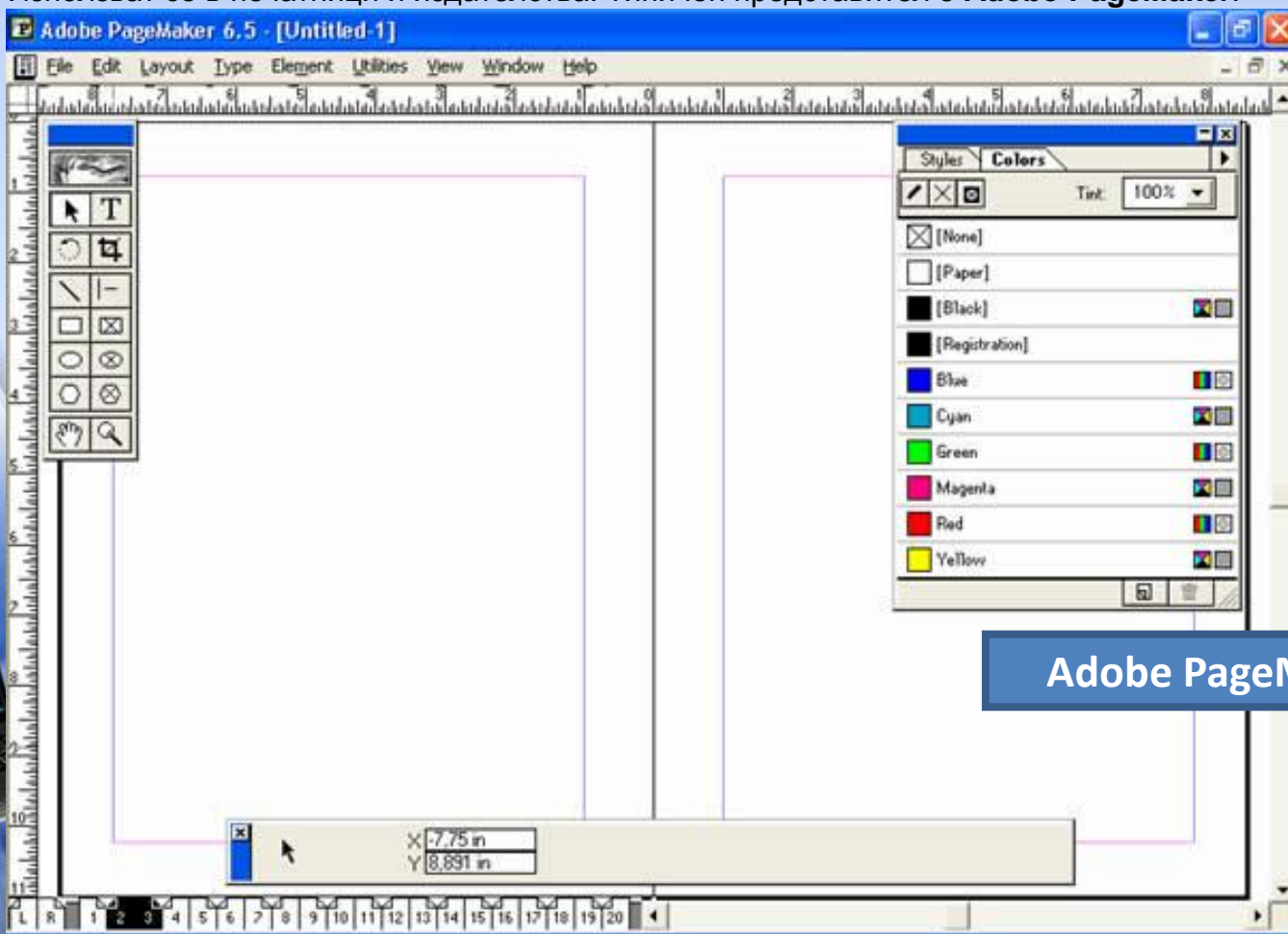
For Help... F1

NUM



I. Въведение

- **Текстообработващи системи** – предлагат разнообразни възможности за оформление и форматиране на текст. Съдържат средства за автоматично извършване на основни дейности при работа с текстове – проверка на правопис, търсене и заместване на текст и др. Дават възможност за вмъкване на графични изображения, формули, таблици в текстовия документ и създаване на различни ефекти над текста. Към текстообработващите системи се отнася **Microsoft Word** за **Windows**.
- **Издателски системи** – предлагат високо качество на текста и графичните изображения. Включват средства за откриване и коригиране на правописни грешки, автоматичен пренос на думи, синонимен речник и други. Използват се в печатници и издателства. Типичен представител е **Adobe PageMaker**.



Adobe PageMaker

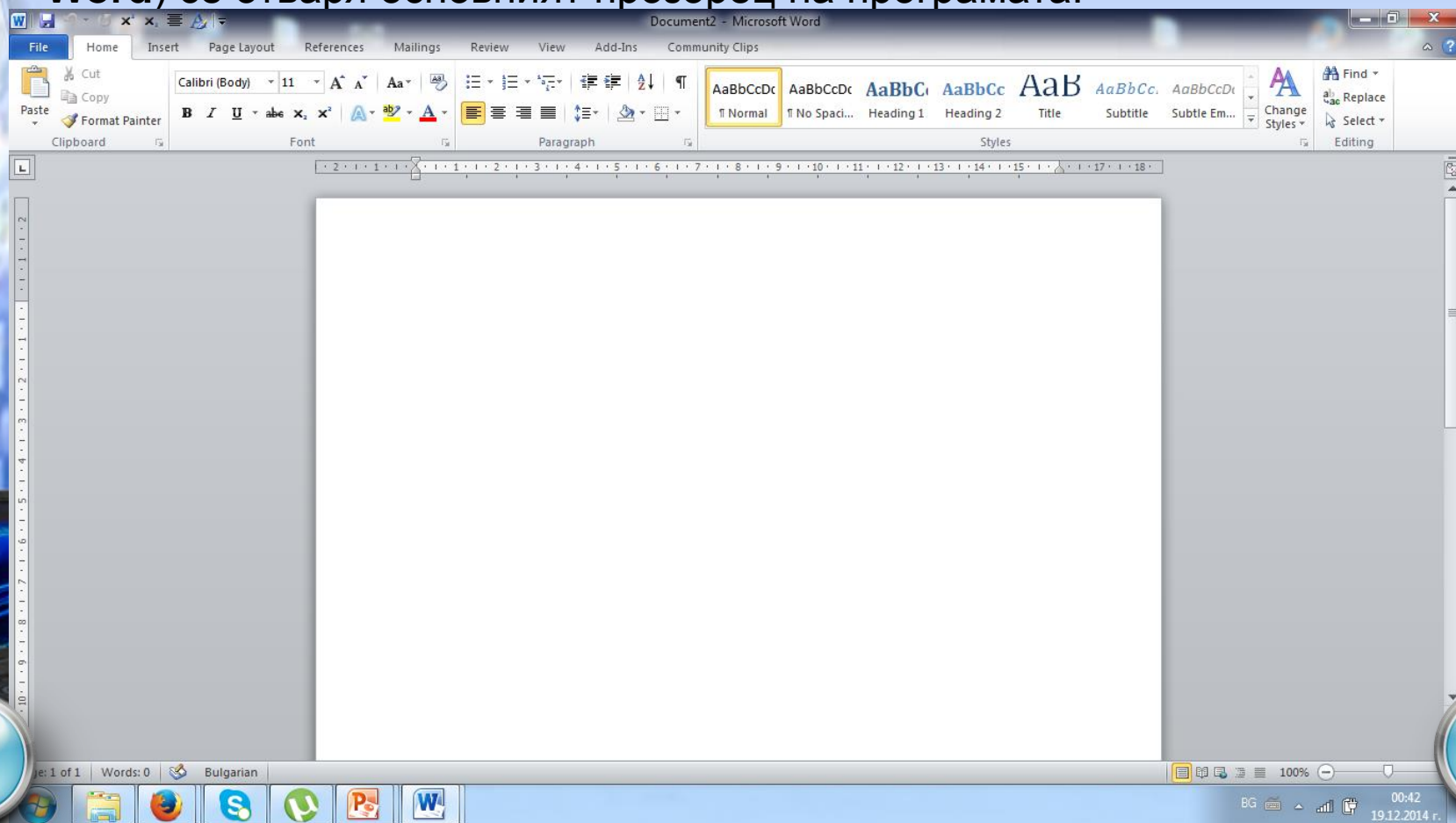
II. Текстобработващата програма MS Word



Структура на работния екран

Текстобработваща система Microsoft Word е част от пакета Microsoft Office.

След стартирането ѝ (от **Start/(All Programs/Microsoft Office/Microsoft Word)**) се отваря основният прозорец на програмата.

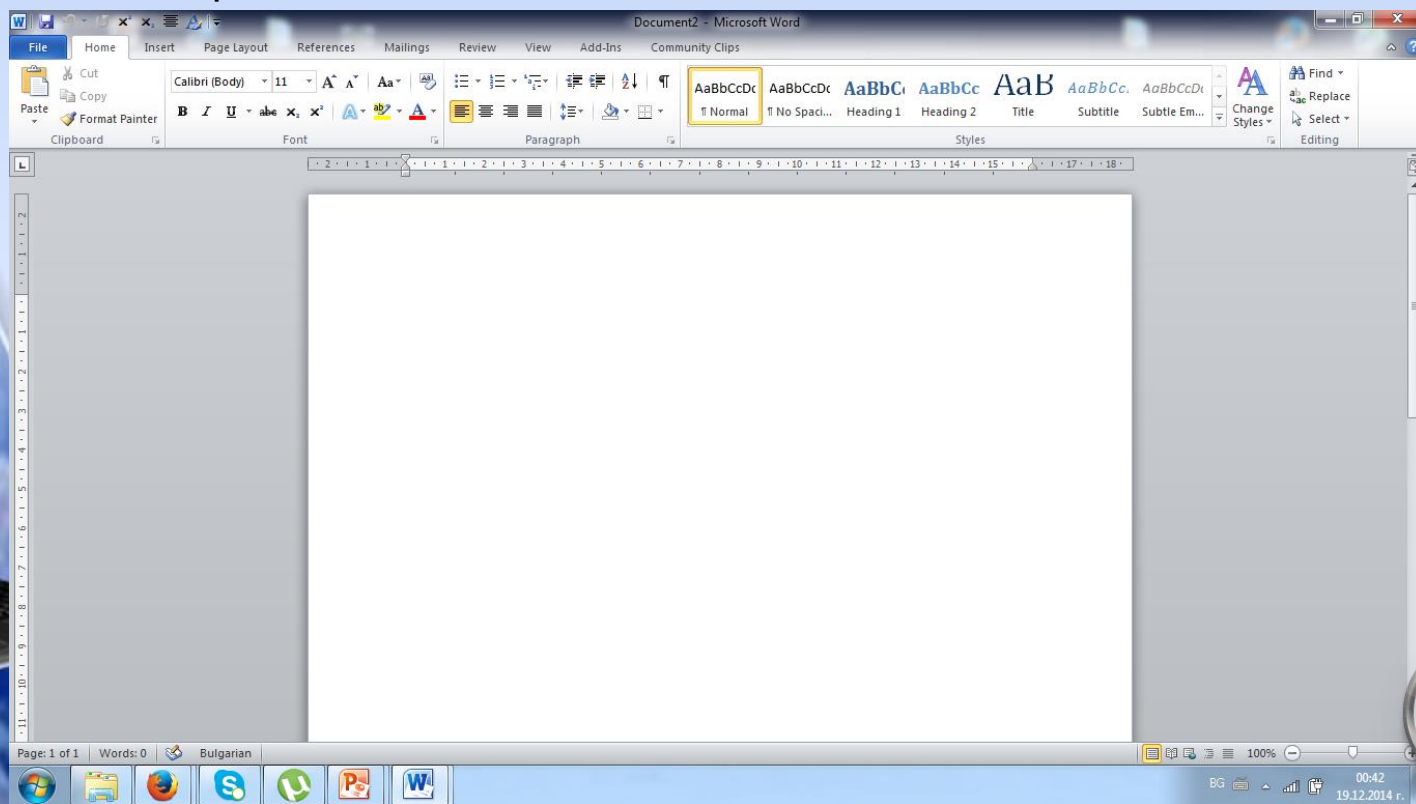


II. Текстобработващата програма MS Word

В **заглавния ред** на прозореца, разположен най-отгоре, е изписано името на текущия файл (**Document1** е името на нов файл, който се отваря автоматично) и името на програмата **Microsoft Word**.

Под заглавния ред е разположено т.нар. хоризонтално или **лентово меню**. При кликане с мишката върху елемент от това меню се отваря списък от команди.

Под хоризонталното меню е разположено **инструментално меню**, съдържащо бутони, илюстриращи най-често използваните команди. Чрез тях потребителят лесно може да избира команди, без да е необходимо да използва лентовото меню. Бутоните от инструменталното меню са групирани по категории, като на всяка от тях съответства определено име.



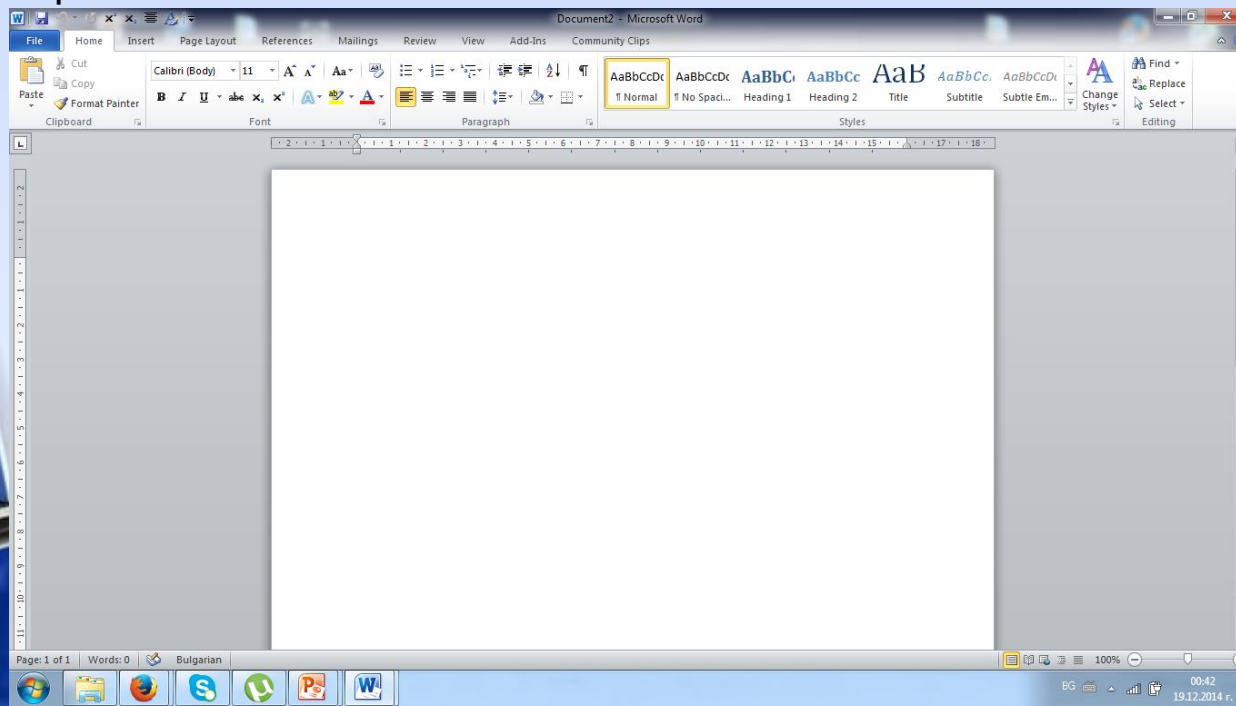
II. Текстобработващата програма MS Word



Следващият елемент на прозореца е **работното поле**, представляващо бял лист, в който се въвежда текстът. Листът е ограден с две линии (ако не са видими от меню **View** се избира команда **Ruler**). Бялата част от линията определя наборното поле, а сивата – празните полета. В началото на наборното поле премигва вертикална чертичка, наречена **курсор** или **точка на вмъкване**. Тя показва позицията, в която се въвеждат символите.

Отдясно и отдолу под листа са разположени **вертикален и хоризонтален плъзгач**, даващи възможност да се разглеждат частите от листа, които не са видими.

Най-отдолу е **лентата за състоянието**, даваща информация за номера на текущата страница, общия брой страници в документа, позицията в реда и колоната, в която е курсорът.



Бутони за бърз достъп

Заглавен ред

Лентово меню

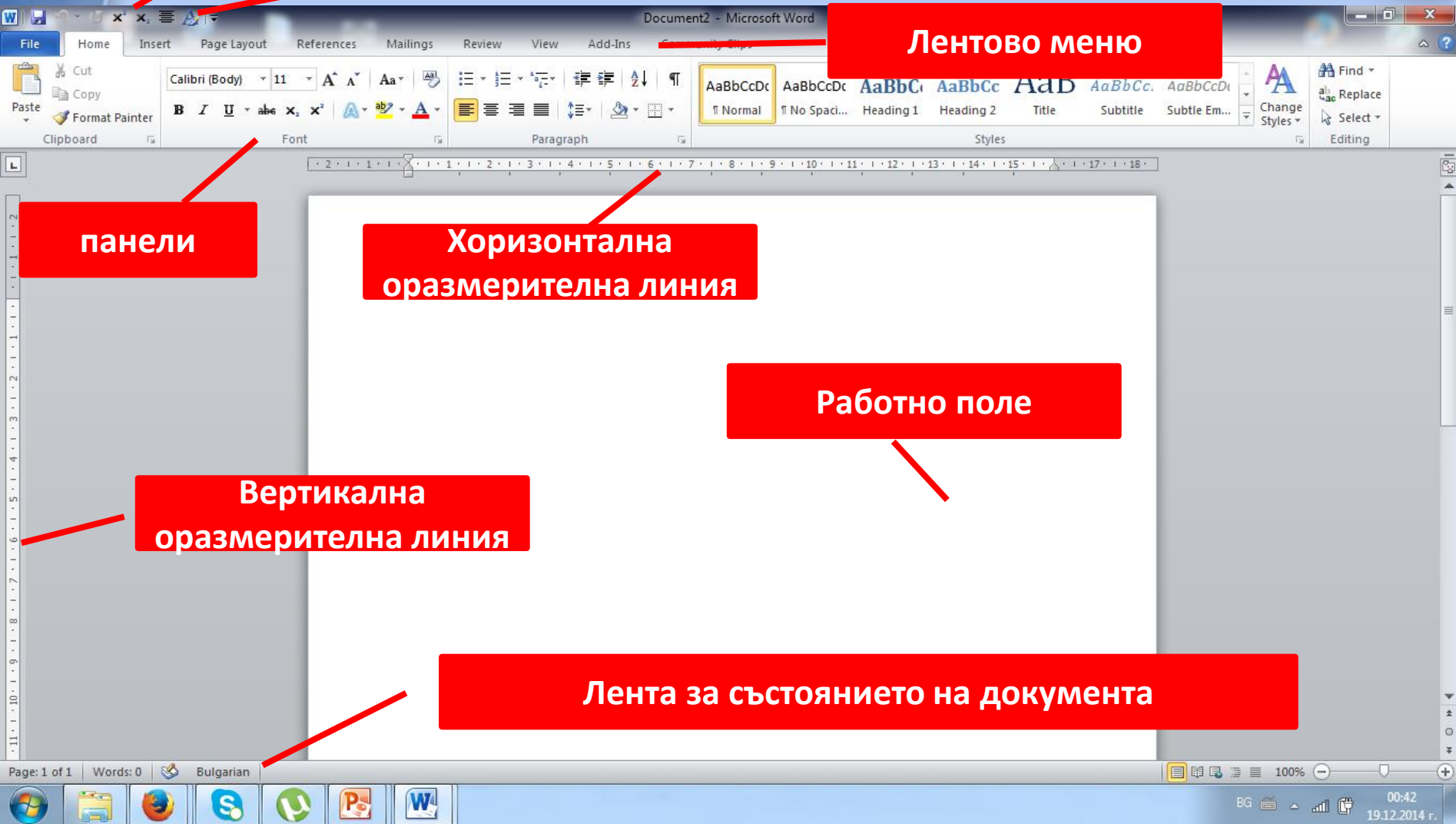
панели

Хоризонтална
оразмерителна линия

Работно поле

Вертикална
оразмерителна линия

Лента за състоянието на документа



III. Въвеждане на текст

Задача: Стартирайте MS Word и въведете текста:

Животните в океаните и моретата, също както растенията, са плаващи и дънни. Зоопланктонът има постоянна и временна съставна част. В океаните и моретата са най-много активно плаващите животни. Това са рибите, морските влечуги (змии, костенурки) и морските бозайници (делфини и китове).

Задача2/стр.66/: Стартирайте MS Word и въведете текста:

Като част от слънчевата система, Земята получава светлина и топлина, която се разпределя неравномерно по нейната повърхност. Причината за това е кълбовидната форма, наклонът на земната ос и движението на Земята около нейната ос и около Слънцето. На равни разстояния от екватора се намират тропичните окръжности: северната тропична окръжност (тропикът на Рака) и южната тропична окръжност (тропикът на Козирога).



ОСНОВНИ ПОНЯТИЯ



Текстови редактори

Текстови редактори –

служат за въвеждане на текст, като имат ограничени възможности за оформянето, подравняването му и задаване на характеристики на знаците. Примерни текстови редактори са **Notepad** и **Word Pad** за **Windows**, която има сравнително добри възможности за елементарно оформление на текста.

Текстообработващи системи

Текстообработващи системи – предлагат разнообразни възможности за оформление и форматиране на текст. Съдържат средства за автоматично извършване на основни дейности при работа с текстове – проверка на правопис, търсене и заместване на текст и др. Дават възможност за вмъкване на графични изображения, формули, таблици в текстовия документ и създаване на различни ефекти над текста. Към текстообработващите системи се отнася **Microsoft Word** за **Windows**.

Издателски системи

Издателски системи – предлагат високо качество на текста и графичните изображения. Включват средства за откриване и коригиране на правописни грешки, автоматичен пренос на думи, синонимен речник и други. Използват се в печатници и издателства. Типичен представител е **AdobePageMaker**.

Microsoft Word

Microsoft Word

Текстообработваща система
Microsoft Word е част от пакета **Microsoft Office**. Стартира се от **Start/(All)Programs/Microsoft Word**. При съхраняване на файл **Microsoft Word** автоматично му поставя разширение **doc**.





*Благодаря
на всички!*

