

### 3. Създаване на препратки към Интернет страници

В предходния урок създадохме несложна начална страница на сайт, посветен на архитектурата на съвременния компютър. Отворете с програмата MS FrontPage файла index.htm, в който съхранихме HTML-кода на тази страница. Ако правилно сте изпълнили предписаното в урока, при преминаване в режим Preview, ще видите съдържание на страницата, подобно на показаното на *Фиг. 1*. В този урок ще продължим разработването на сайта, като добавим други страници и нужните за навигацията хипервръзки.



Фиг. 1. Начална страница на сайт

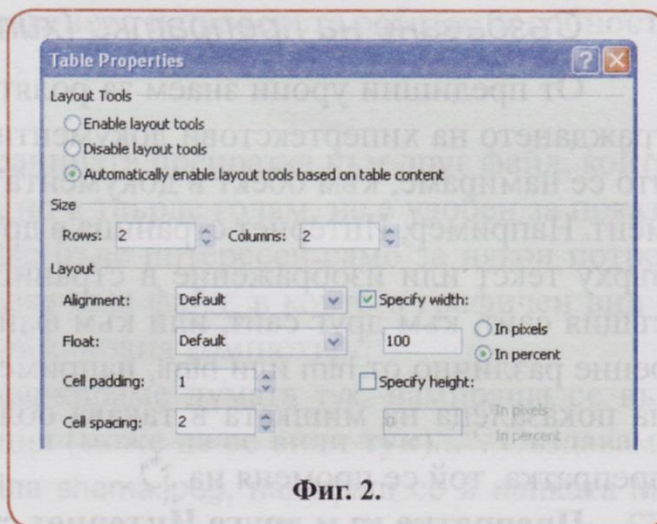
#### Създаване на вътрешна страница

Създаването на вътрешните страници на сайта не се различава съществено от създаването на началната. За да илюстрираме това, нека създадем следващата страница, посветена на Централния процесор. Отваряме с редактора MS FrontPage празна страница и я съхраняваме в папката My Documents\web-site под предвиденото име sru.htm. Поставяме за заглавие на страницата Централен процесор, за фон – изображението background.gif от папката My Documents\web\_site\Pictures на диска. Въвеждаме текста Централен процесор на първия ред на страницата и го форматираме във възприетия в началната страница стил: шрифт – Arial, размер – 24 pt, цвят – черен, удебелен, в центриран абзац. На следващия ред поставяме наименованието на централния процесор на английски – Central Processing Unit и го форматираме с шрифт Times New Roman, размер – 20, цвят – тъмно сив, центриран абзац. Вмъкваме изображението sru.gif от папката My Documents\web\_site\Pictures на нов ред и го центрираме.



Създаваме таблица, състояща се от една колона и един ред, като задаваме настройките, показани на Фиг. 2.

Копираме текста от файла Razdel 5\Text\sru.doc в клетката на таблицата. Въвеждаме в края на текста нов абзац, съдържащ само думата обратно и го подравняваме надясно. Върху този текст ще изградим хипервръзка за връщане към началната страница. Форматирайте текста по начина, по който е направено това във файла sru.doc, като последните два абзаца да бъдат форматиращи като списък с булети (Format/Bullets and Numbering). Съхранете направеното и го разгледайте в изгледа Preview. Страницата би трябвало да изглежда така, както е показано на Фиг. 3.



Фиг. 2.

## ЦЕНТРАЛЕН ПРОЦЕСОР

### Central Processing Unit



Ролята на централния процесор (ЦП) е да изпълнява всички стартирани от потребителя програми, да обработва данни предоставени му от потребителя, да управлява хардуера и др. Една от най-важните характеристики е работната му честота. Днес тя се измерва вече в гигагерци (2-3GHz). Възможност за увеличаване на скоростта на ЦП е специализирана памет, достъпа до която е много бърз – кеш паметта (cache). Съвременните ЦП разполагат обикновено с около 512KB.

Технология, която също така увеличава скоростта и ефективността на ЦП е и съчетаването на 2 и повече процесора в един – многоядрови процесори. От съществено значение за ЦП е и фирмата производител. На пазара се конкурират основно две фирми:


- **Intel** с известната серия **Pentium**, както и **Celeron**, **Atom**;
- **AMD** с процесорите **Duron**, **Athlon**, **Barcelona**, **Phenom** и др.

[обратно](#)

Фиг. 3.

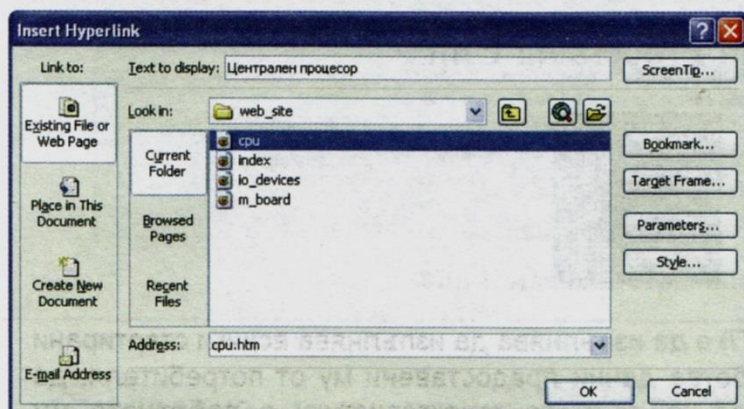


## Създаване на препратки (хипервръзки)

От предишни уроци знаем за ролята на хипервръзките (препратките) при изграждането на хипертекстови документи – да ни „препращат“ от страницата, в която се намираме, към обект в документа или към друг (хипертекстов или не) документ. Например, Интернет страница в друг сайт. Препратка може да бъде поставена върху текст или изображение в страницата и да е връзка към друга страница от същия сайт, към друг сайт, или към файл, който не съдържа HTML-код (с разширение различно от htm или html, например doc, xls, ppt, jpg, pdf и др.). При попадане на показалеца на мишката в такава област на страницата, където е разположена препратка, той се променя на .

### Препратка към друга Интернет страница в същия сайт

Да поставим препратка от началната страница на нашия сайт към страницата, посветена на Централния процесор. Преди създаването на препратка трябва да маркираме съответния обект, върху който ще поставим препратката. Препратка към страницата за Централния процесор ще поставим върху текста Централен процесор във файла index.htm. Отваряме файла с MS FrontPage в изгледа Design и маркираме текста. Изпълняваме командата Hyperlink от менюто Insert или с клавишната комбинация Ctrl+K. Отваря се диалоговият прозорец Insert Hyperlink, показан на *Фиг. 4*.



Фиг. 4. Диалоговият прозорец Insert Hyperlink

В текстовата кутия Text to display е изписан текстът, върху който поставяме препратката. Ако текстът, върху който поставяме препратката не показва ясно какво е предназначението ѝ, можем да поставим допълнително обяснение (*подсказка*, англ. tip). Този текст ще се изведе в жълто каре близо до показалеца на мишката, когато

тя попадне върху текста на препратката. С бутона ScreenTip отваряме диалогов прозорец, в който въвеждаме обяснителния текст Запознайте се с „мозъка“ на компютъра. За да поставим препратката, от списъка на комбинираната кутия Look in избираме папката My Documents\web\_site, където са нашите HTML-файлове. При натиснат бутон Current folder, в полето отдясно ще се покажат имената на всички файлове от избраната папка, които съдържат HTML-код. Маркираме файла cpu.htm и потвърждаваме избора с бутона OK.


Съхранете направените във файла index.htm изменения и го отворете в уеб-браузъра, за да се убедите, че при щракване върху препратката ще се отвори свързаната с нея страница. Създайте връзка от страницата в cpu.htm към тази в index.



htm върху думата обратно. Съхранете направеното и проверете работоспособността на двете препратки.

### Препратка към файл

Понякога се налага да поставим в страницата препратка към друг файл, който има отношение към темата на страницата, но е твърде голям, не е удобен за показване в браузъра, не е толкова важен или ще бъде интересен само за някои потребители. В случая искаме да поставим връзка към файл, в който в графичен вид е представена принципната схема на фон Ноймановия компютър.


В дизайна на страницата index.htm маркираме думата тук, намираща се във фразата: „...принципна схема на организация (може да се види тук)...“. Създаваме по познатия ни начин препратка към файла schema.jpeg, намиращ се в папката My Documents\web\_site\Pictures. Това става като с помощта на бутона Browse for file  отворим файловата система и намерим нужния ни файл (изберете сами подходящ текст за подсказката ScreenTip). Когато посетителят активира тази препратка, ще му бъде предложена една от следните възможности за продължаване на работата: да разгледа съдържанието на файла в отделен прозорец, да го свали на твърдия си диск или да се откаже от операцията.

Създайте сами описаната по-горе препратка. Съхранете направените изменения и отворете сайта в браузъра за да се убедите, че препратката функционира правилно.

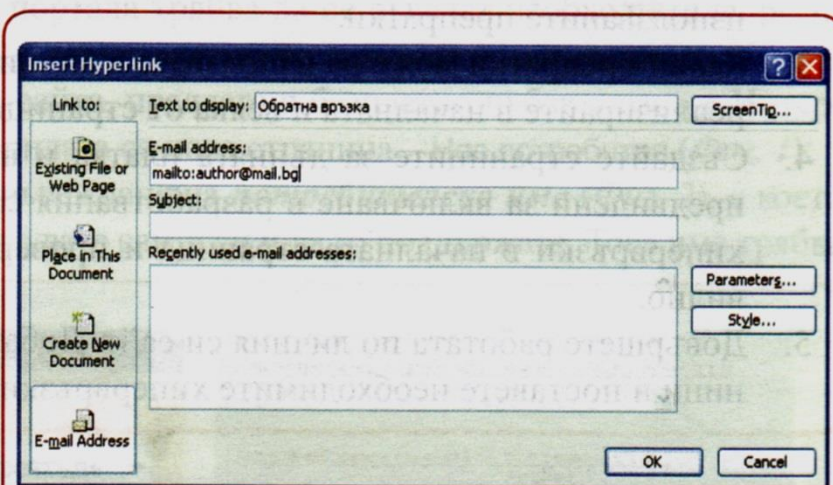
### Препратка към e-mail адрес

За нас, както и за всеки друг автор на сайт, съдържащ определена информация, би било добре да узнаем доколко тя е била полезна на посетителите, да разберем какви са техните впечатления, предложения, препоръки. Начин за установяване на тази обратна връзка е да предоставим на сайта адрес, на който да ни бъде изпратено съобщение с електронната поща.

За целта нека отворим отново файла index.htm. Маркираме текста Обратна връзка и изпълняваме командата Insert/Hyperlink. В диалоговия прозорец Insert Hyperlink щракваме

върху бутона  E-mail Address. Съдържанието на отворения прозорец ще се промени, както

е показано на *Фиг. 5*. В текстовата кутия E-mail address въвеждаме наш актуален електронен адрес, на който очакваме евентуални писма от посетители и потвърждаваме с бутона ОК. Когато посетител щракне върху създадената препратка, браузърът ще стартира програмата, която по премълчаване е определена за e-mail клиент, най-често това е MS Outlook Express.




Фиг. 5. Диалоговият прозорец Insert Hyperlink



## Препратка към интернет сайт

Може да се наложи в страницата да се постави препратка към друг уеб-сайт, който е тематично свързан с нашия. Да поставим в страницата посветена на ЦП препратка към сайта на фирмата Intel – един от най-големите производители на компютърни процесори в света. В дизайна на страницата `cpu.htm` маркираме името на фирмата Intel и изпълняваме командата `Insert/Hyperlink`. В полето на комбинираната кутия `Address` въвеждаме адреса „`www.intel.com`“ на официалния сайт на фирмата (сами изберете подходящ текст за подсказката `ScreenTip`). Създайте по същия начин и препратката към официалния сайт `www.amd.com` на фирмата AMD.

**Забележка:** В случай, че не сме сигурни в точния адрес на даден сайт, към който искаме да направим препратка, използваме функцията `Browse the Web` (бутон ). Отваря се прозорец на браузера и в полето `Address` въвеждаме предполагаемия адрес. След като се убедим, че той е точен, затваряме прозореца на браузера и адресът автоматично се появява в полето `Address` на прозореца `Insert Hyperlink`.

Оставяме на читателя за самостоятелна работа създаването на другите две страници – `m_board.htm` и `io_devices.htm`, както и препратките между страниците на сайта. За целта могат да се използват текстове от учебника, изображенията, които се намират в папката `My Documents\web_site\Pictures` или да се потърсят подходящи текстове или изображения в Интернет.

## Речник

tip

тип

подсказка

## Въпроси и задачи

1. Какви видове препратки може да има в едно уеб-страница? Дайте примери за използването на всеки вид.
2. Отворете сайта на издателство „Изкуства“ и определете вида на всяка от използваните препратки.
3. Какви препратки може да използвате в личния си сайт? Обмислете ги и ги реализирайте в началната и всяка от страниците на сайта ви.
4. Създайте страниците за дънната платка и входно-изходните устройства, предвидени за включване в разработвания сайт. Поставете необходимите хипервръзки в началната страница и проверете дали функционират правилно.
5. Довършете работата по личния си сайт. Добавете поне две вътрешни страници и поставете необходимите хипервръзки.